



La Compagnie
Préfabriquée

Dossier de présentation

Marionnettes

Mouvements

Matériaux

La Compagnie Préfabriquée aborde des thèmes engagés auprès d'un public familial, par le biais de formes poétiques et visuelles. Marionnettes, mouvements et manipulations de matériaux sont ses techniques de prédilection.

Elle défend essentiellement la cause de l'Enfance et de la Nature.

Elle a pour vocation d'aller jouer partout où il y a des yeux et des oreilles pour recevoir, rêver.... puis réfléchir!

Née en 2011 entre territoire Picard et Catalan, la Compagnie réunit aujourd'hui une dizaine d'artistes, de techniciens, plasticiens... et cinq personnes à l'administration.

Elle compte six spectacles dont trois en diffusion et un en création : "La fée aux gros yeux", "Danses arrosées", "Sacha & Compagnie", "Danse doudou danse", "Okilé" et "Bona Nit Cargol".

Elle propose des actions culturelles autour de ses spectacles en Région, sur le territoire national et parfois à l'international.

La Compagnie Préfabriquée est adhérente du Collectif Jeune Public Hauts-de-France.



Bona Nit Cargol

création 2024

TeaserBonaNitCargol

Captation intégrale sur demande

Spectacle tout public à partir de 10 ans.

Il traite de la transmission familiale et historique.

Spectacle théâtre, marionnettes et papier kraft. Création musicale.

Trois comédiens et un régisseur.

Un personnage féminin, Lucie, va enquêter sur le passé de son grand-oncle, remonter le temps, questionner le souvenir, l'héritage émotionnel et historique.

Entre scènes du présent avec Lucie et scènes surréalistes du passé; entre faits historiques (période de la seconde guerre mondiale et plus précisément du STO) et secrets de famille, Lucie va voir sa vie bouleversée...

Agathe et Joséphine sont jumelles, de ces jumelles fusionnelles. Elles s'échangent leur identité depuis toute petites, comme un jeu. En grandissant ce jeu devient naturel, dangereux, et va chambouler la vie de leur entourage.

Ce binôme deviendra quatuor et sera le noyau d'une famille incroyable.





Okilélé

création juin 2021

TeaserOkilélé

Captation intégrale sur demande

Spectacle tout public à partir de 3 ans, adapté de l'œuvre éponyme de Claude Ponti.
Il traite de la différence physique et de la maltraitance au sein des familles.
Marionnettes et théâtres d'objets. Création musicale.
Deux marionnettistes plus un régisseur en salle équipée. Possibilité de musique live (deux musiciens).

Quand il est né, Okilélé n'était pas beau. Ses parents, ses frères, sa sœur dirent « Oh, qu'il est laid ! » Okilélé pensa que c'était son prénom...et ne comprenait pas pourquoi il gênait partout où il se trouvait. Croyez-vous qu'il se laissa faire ? Non, et c'est le début d'une très longue histoire, d'un très beau voyage...





Danse doudou danse

création juin 2021

Spectacle tout public à partir de 3 mois.

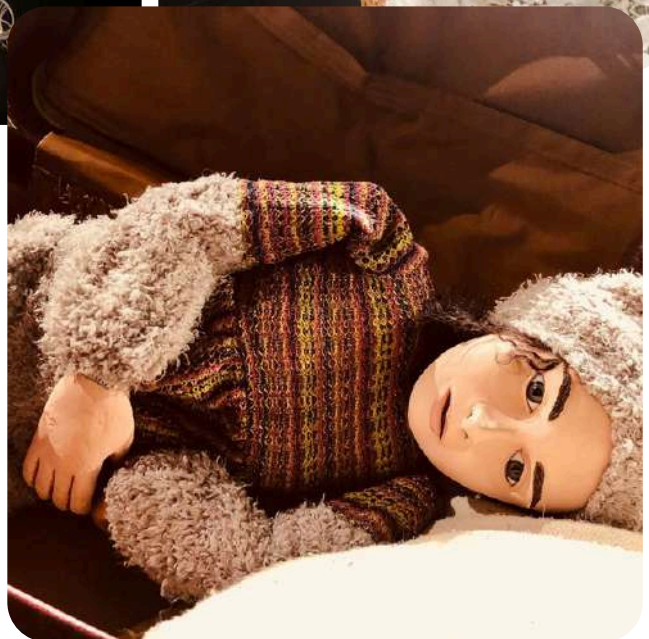
Marionnettes et manipulation de papier kraft.

Une danseuse marionnettiste et un régisseur en salles équipées.

Création musicale, écriture qui pose la question d'où l'on vient et où l'on va? Une mère qui répond à la question universelle: "Mais c'était qui la maman du premier doudou?"

L'origine, l'évolution, la famille.





Sacha & compagnie...

Sacha est une marionnette portée. Personnage curieux, bavard et plein de spontanéité! Elle est accompagnée de sa maman. Elle est entourée d'autres personnages de sa nature selon les événements et les lieux. Des rencontres imprévues et des grands moments d'émotions!

Cette forme libre et sans limite nous permet de répondre à la demande pour chaque événement!



Cabane magique

creation 2023

La Cabane Magique est une installation immersive, sensible et poétique.

Création très jeune public, elle s'adresse aux tout-petits dès la naissance avec leurs familles et/ ou accompagnants. Dôme géodésique de 6 mètres de diamètre, cette structure va voyager dans différents festivals pour proposer des ateliers autour du développement sensoriel et corporel de l'enfant, ainsi que celui de la lecture.

Soutenu par la Communauté de communes de la Thelloise, la DRAC Hauts-de-France et la ville de Chambly.

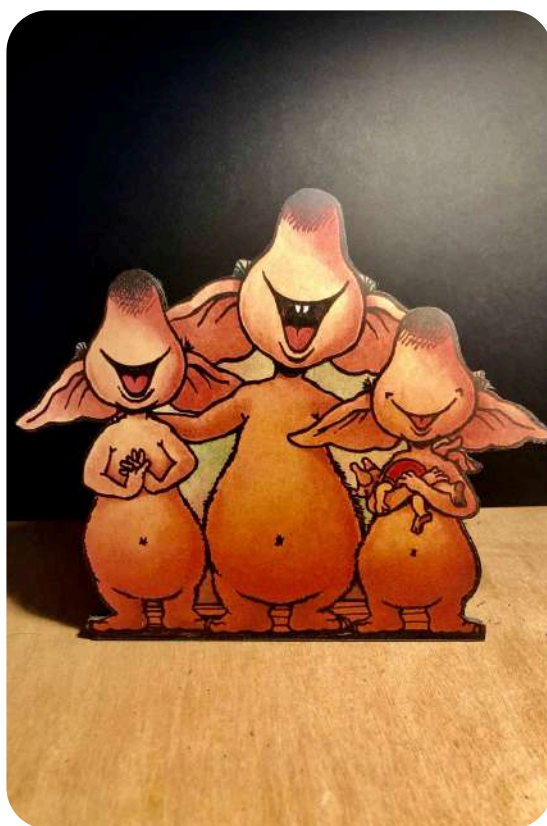


Interventions artistiques

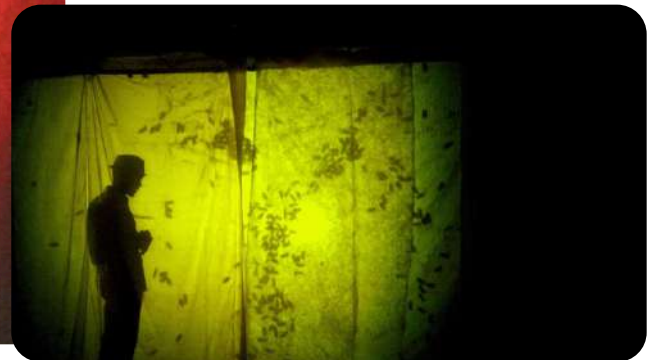
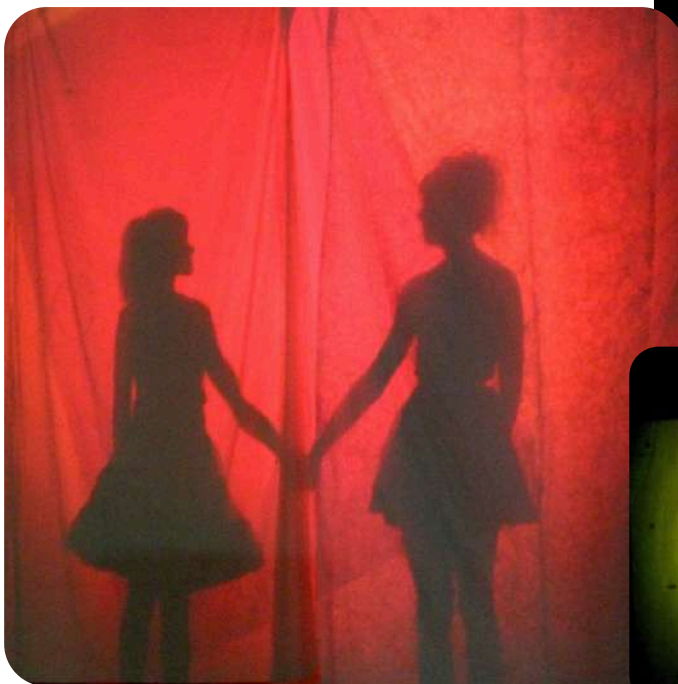
La transmission est pour nous essentielle, c'est pourquoi nous mettons en place des ateliers dès la très petite enfance, jusqu'à l'âge adulte.

Car le partage et la rencontre sont deux valeurs qui nous sont chères, la Compagnie Préfabriquée propose son atelier de fabrication et son plateau de répétitions pour d'autres artistes.

Il y a des partenaires fidèles depuis dix ans, et d'autres qui nous accompagnent, comme la MJC Culture de Crépy en Valois, le théâtre du Beauvaisis, la Faiencerie de Creil, le Mail de Soissons...





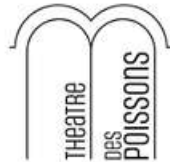


Nos soutiens



**PRÉFET
DE LA RÉGION
HAUTS-DE-FRANCE**

*Liberté
Égalité
Fraternité*



Contacts

lacompanieprefabriquee.com

Artistique, Pauline Borrás
06 13 82 88 66

Administration/ Production, Karine Thénard-Leclerc
06 27 50 18 11

Technique, Virgil Kada
06 37 91 28 55

Diffusion, Jean-Marie Siraut
06 59 76 94 92

lacompanieprefabriquee@hotmail.fr

